



โครงการก่อสร้างถนนคอนกรีตเสริมเหล็ก ขอบสี่มพื้นฐ หน้ที่ 3

หน้ที่ 3 ตำบลคึกคัก อำเภอดงแก้ว จังหวัดพังงา

ปริมาณงาน

ขนาดผิวจราจร กว้าง 5.00 เมตร ยาว 255.00 เมตร หนา 0.15 เมตร พรอมไหลลทางขางละ 0.25 เมตร

หรือพื้นที่ผิวจราจร ไม่น้อยกว่า 1287.00 ตารางเมตร



แบบโครงการ
ก่อสร้างถนนลาดบนที่เตรียมที่ดิน

จัดสัมมนาที่ หมู่ที่ 3

สำรวจ

(นายวิฑูรย์ เดชประจักษ์)
หัวหน้าหน่วยงานแผนและก่อสร้าง

เขียนแบบ

(นายวิฑูรย์ เดชประจักษ์)
หัวหน้าหน่วยงาน วิศวกรรมโยธา

วิศวกรโยธา

(นายวิฑูรย์ เดชประจักษ์)
หัวหน้าหน่วยงาน วิศวกรรมโยธา

ตรวจสอบ

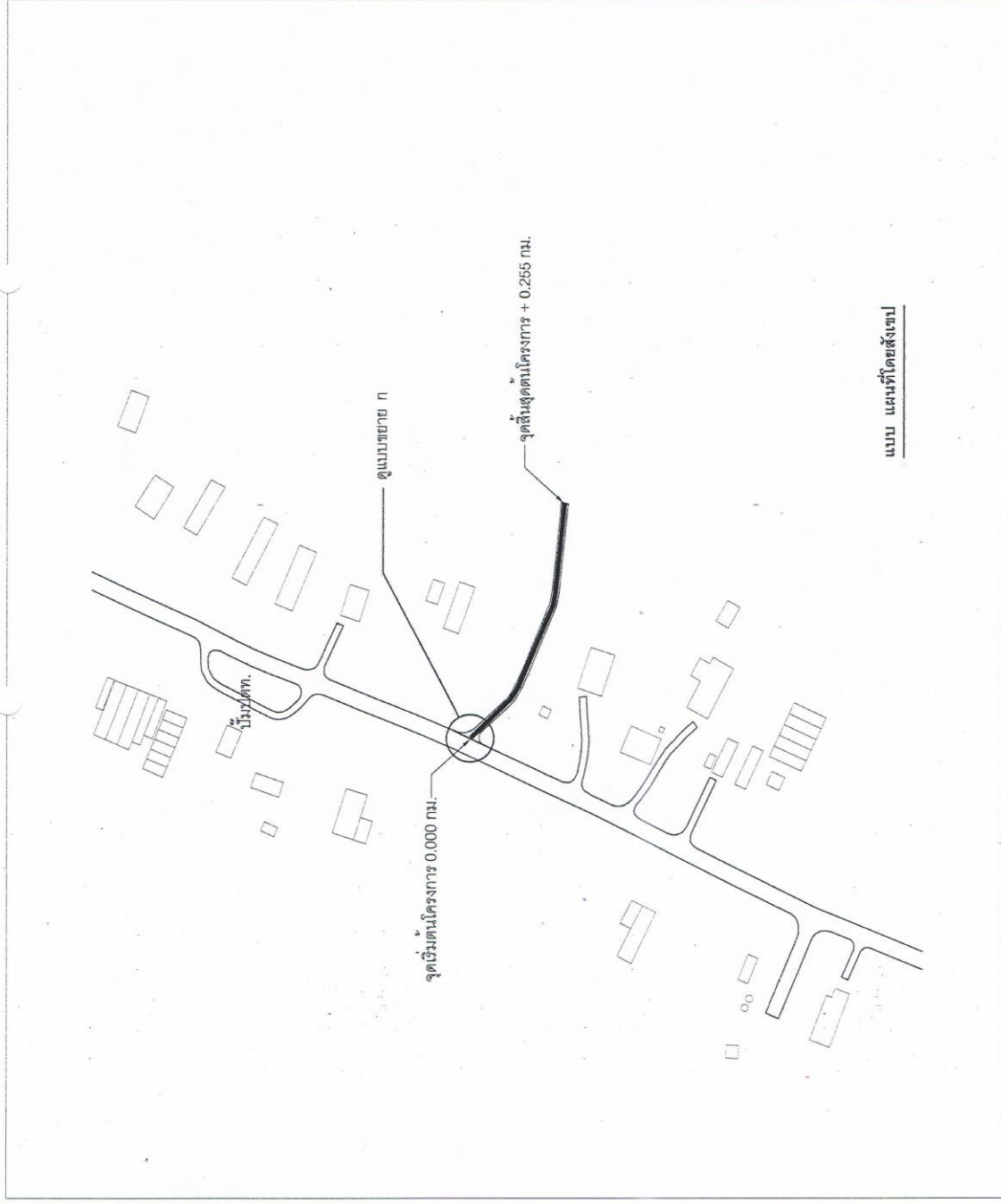
(นายวิฑูรย์ เดชประจักษ์)
หัวหน้าหน่วยงาน วิศวกรรมโยธา

เห็นชอบ

(นายวิฑูรย์ เดชประจักษ์)
ผู้อำนวยการโครงการ (ชื่อ)
ไปรษณีย์ ๒๓๑๒๓๓๓

อนุมัติ

(นายวิฑูรย์ เดชประจักษ์)
นายช่างเทคนิคหัวหน้าเทคนิค



แบบ แผนที่โดยสังเขป



นาย ไชยภร
 กอขวางถนนคอนกรีตเสริมเหล็ก

จุดตัดพื้นที่ หมู่ที่ 3

สำรวจ

(นายวิชากร สอนประจักษ์)
 หัวหน้าฝ่ายเทคนิคและสำรวจ

เขียนแบบ

(นายวิชากร สอนประจักษ์)
 หัวหน้าฝ่ายเทคนิค

วิศวกรโยธา

(นายสุชาติ สอนประจักษ์)
 วิศวกรโยธา

ตรวจสอบ

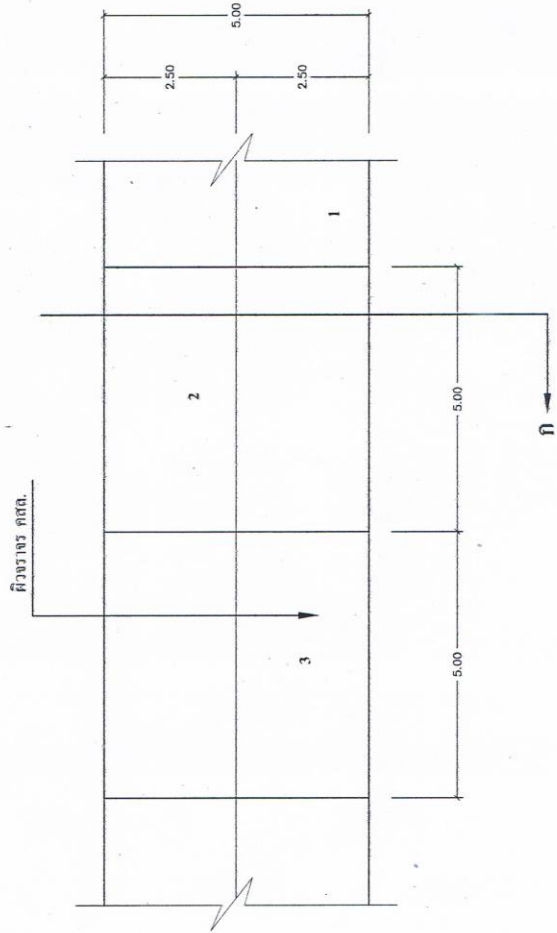
(นายวิชากร สอนประจักษ์)
 หัวหน้าฝ่ายเทคนิค

เห็นชอบ

(นายวิชากร สอนประจักษ์)
 หัวหน้าฝ่ายเทคนิค

อนุมัติ

(นายวิชากร สอนประจักษ์)
 นายช่างเทคนิคหัวหน้าเทคนิค



รูปแบบแปลนถนน ค.ส.ด.



แบบโครงการ
กองช่างถนนคอนกรีตเสริมเหล็ก

จุดตัดพื้นที่ หมู่ที่ 3

สำรวจ

(นายวิรัช เสงประสิทธิ์,
หัวหน้าเขตช่างและก่อสร้าง)

เขียนแบบ

(นายวิรัชพงษ์ คุ้มทรัพย์)
พร.ช่างโยธา

วิศวกรโยธา

(นายสมเทพ สุทธิกิจ)
วิกรมโยธา

ตรวจสอบ

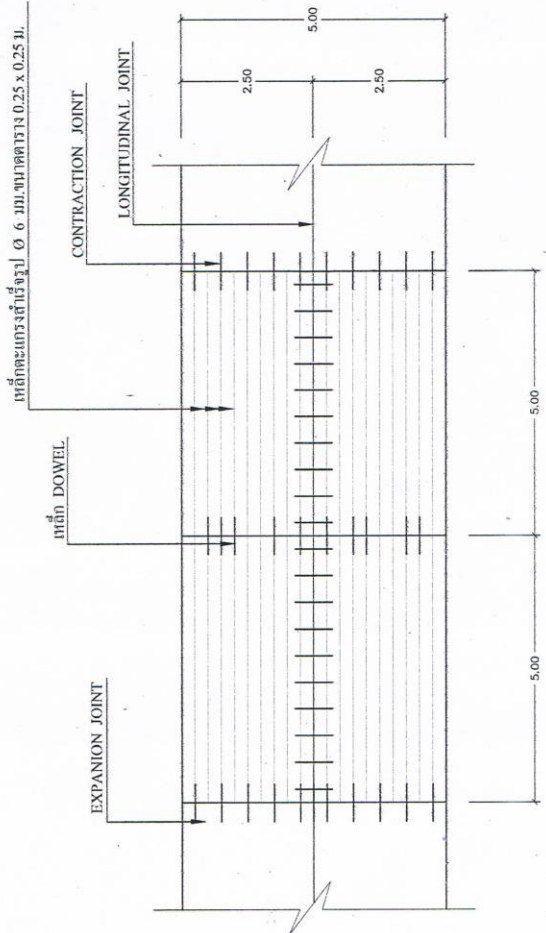
(นายวิรัช เสงประสิทธิ์)
หัวหน้าเขตช่างและก่อสร้าง

กำกับงาน

(นายสมเทพ สุทธิกิจ)
ปลัดเขตช่างและก่อสร้าง

อนุมัติ

(นายวิรัช คุ้มทรัพย์)
นายเขตช่างและก่อสร้าง



รูปแบบแปลนการวางเหล็กตะแกรง



แบบโครงการ
กองวางแผนกรมส่งเสริมการเกษตร

จังหวัดเชียงใหม่ หมู่ที่ 3

สำรวจ
(นายวิฑูรย์ เตชะระวีชัย,
หัวหน้าเขตพัฒนาและส่งเสริม)

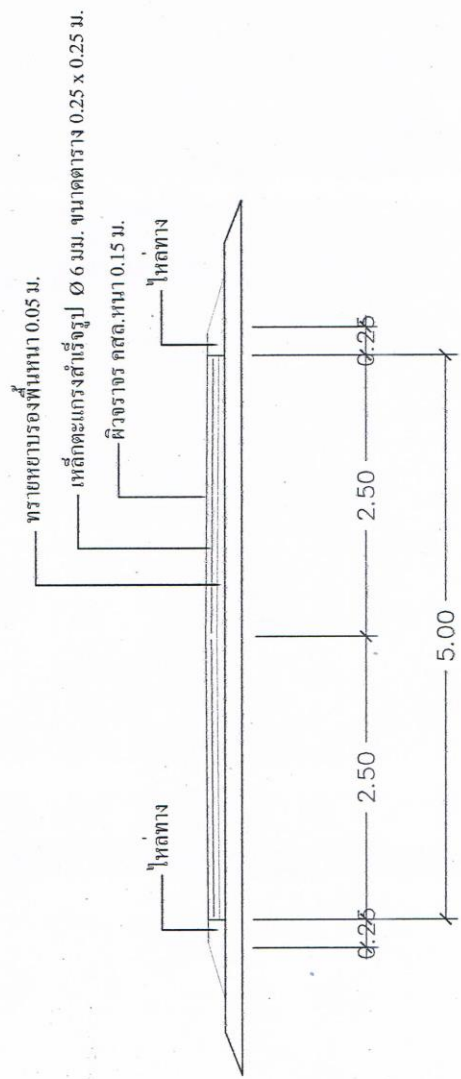
เขียนแบบ
(นายวิฑูรย์ เตชะระวีชัย,
หัวหน้าเขตพัฒนาและส่งเสริม)

วิศวกรโยธา
(นายเชษฐา พิเศษกิจ,
วิศวกรโยธา)

ตรวจสอบ
(นายวิฑูรย์ เตชะระวีชัย,
หัวหน้าเขตพัฒนาและส่งเสริม)

เห็นชอบ
(นายวิฑูรย์ เตชะระวีชัย,
ผู้อำนวยการศูนย์ส่งเสริม
การศึกษาด้านการเกษตร)

อนุมัติ
(นายวิฑูรย์ เตชะระวีชัย,
นายเขตพัฒนาและส่งเสริม)



รูปตัด ก-ก



แบบโครงการ
ก่อสร้างถนนคอนกรีตเสริมเหล็ก
ของเส้นทาง ทุที่ 3

สำรวจ

(นายวิรัช เตชะรังคัง,
หัวหน้าเขตงานเขตและตรวจ

เขียนแบบ

(นายสุรพงษ์ จันทร์บุญ,
วิศวกรโยธา
พร.ช.ร. 1081

วิศวกรโยธา

(นายสุภาพ สุชาติกิจ,
วิศวกรโยธา

ตรวจสอบ

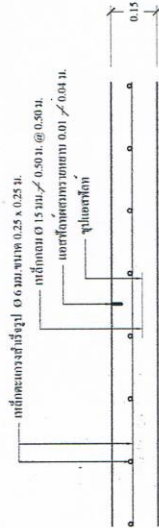
(นายวิรัช เตชะรังคัง,
หัวหน้าเขตงานเขตและตรวจ

เห็นชอบ

(นายวิรัช เตชะรังคัง,
หัวหน้าเขตงานเขตและตรวจ

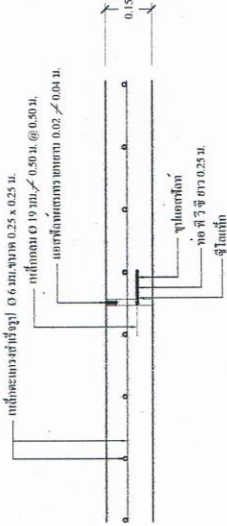
อนุมัติ

(นายวิรัช เตชะรังคัง,
หัวหน้าเขตงานเขตและตรวจ



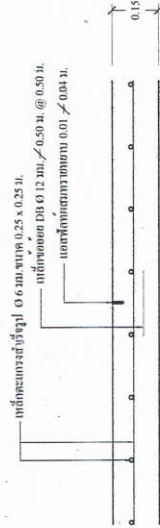
แบบขยาย CONTRACTION

ทุกระยะ 5 เมตร



แบบขยาย EXPANSION JOINT

ทุกระยะ 50 เมตร



แบบขยาย LONGITUDINAL

